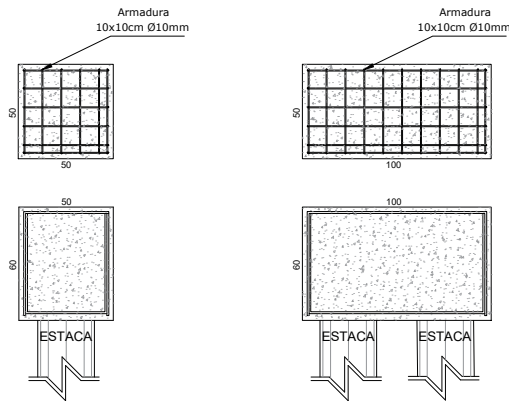


BLOCO



| Bloco | | | |
|-------|------------|---------------|------------|
| Nome | Seção (cm) | Elevação (cm) | Nível (cm) |
| BLOCO | 50x50x60 | - | - |

Características dos materiais

| fck (kgf/cm²) | Ecs (kgf/cm²) |
|---------------|---------------|
| 250 | 241500 |

Dimensão máxima do agregado = 19 mm
Cimento Portland CP-2

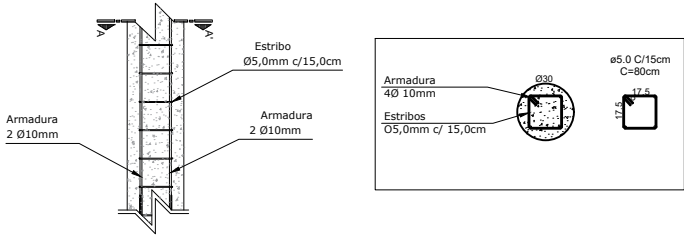
| Bloco | | | |
|-------|------------|---------------|------------|
| Nome | Seção (cm) | Elevação (cm) | Nível (cm) |
| BLOCO | 100x50x60 | - | - |

Características dos materiais

| fck (kgf/cm²) | Ecs (kgf/cm²) |
|---------------|---------------|
| 250 | 241500 |

Dimensão máxima do agregado = 19 mm
Cimento Portland CP-2

ESTACA



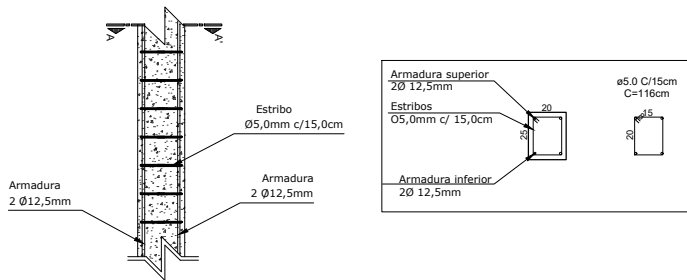
| Estaca | | | |
|--------|------------|---------------|------------|
| Nome | Seção (cm) | Elevação (cm) | Nível (cm) |
| ESTACA | Ø30 | - | - |

Características dos materiais

| fck (kgf/cm²) | Ecs (kgf/cm²) |
|---------------|---------------|
| 250 | 241500 |

Dimensão máxima do agregado = 19 mm
Cimento Portland CP-2

PILAR



| Pilares | | | |
|---------|------------|---------------|------------|
| Nome | Seção (cm) | Elevação (cm) | Nível (cm) |
| PILAR | 20x25 | - | - |

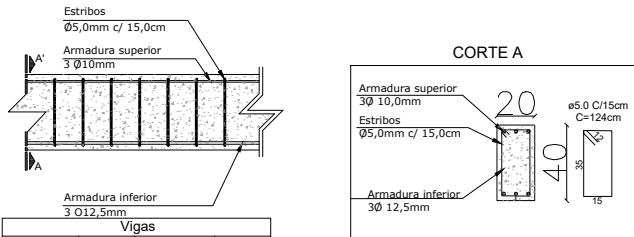
Características dos materiais

| fck (kgf/cm²) | Ecs (kgf/cm²) |
|---------------|---------------|
| 250 | 241500 |

Dimensão máxima do agregado = 19 mm
Cimento Portland CP-2

PREVER OS ARRANQUES NA SAPATA

VIGA SUPERIOR



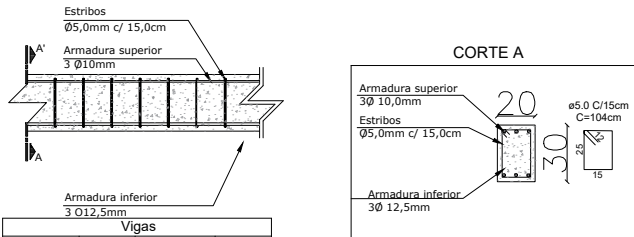
| Vigas | | | |
|-------|------------|---------------|------------|
| Nome | Seção (cm) | Elevação (cm) | Nível (cm) |
| VIGA | 20x40 | - | - |

Características dos materiais

| fck (kgf/cm²) | Ecs (kgf/cm²) |
|---------------|---------------|
| 250 | 241500 |

Dimensão máxima do agregado = 19 mm
Cimento Portland CP-2

VIGA BALDRAME



| Vigas | | | |
|-------|------------|---------------|------------|
| Nome | Seção (cm) | Elevação (cm) | Nível (cm) |
| VIGA | 20x40 | - | - |

Características dos materiais

| fck (kgf/cm²) | Ecs (kgf/cm²) |
|---------------|---------------|
| 250 | 241500 |

Dimensão máxima do agregado = 19 mm
Cimento Portland CP-2



PREFEITURA MUNICIPAL DE
BOM PRINCÍPIO

Av. Guilherme Winter, 65 - centro - Bom Princípio - RS
Fone: (51) 3634 8100 - CEP 95 765 - 000

| | | |
|--------------------------------|---|--------------------|
| TÍTULO: | | ÁREA: 389,80m² |
| OBRA: | | ESCALA: 1/200 |
| PRANCHA: | | DATA: JUNHO / 2025 |
| ESTRUTURAL | | 05/05 |
| PROPRIETÁRIO: | | |
| Município de Bom Princípio | | |
| IMÓVEL: URBANO | LOCAL: Rua Bom Fim Alto, Bom Princípio/RS | |
| DESENHO TÉCNICO: Gustavo Weber | RESP. TÉCNICO: GUSTAVO JOSÉ WEBER Arquiteto e Urbanista - CAU/RS A312627-7 Secretaria de Infraestrutura | |